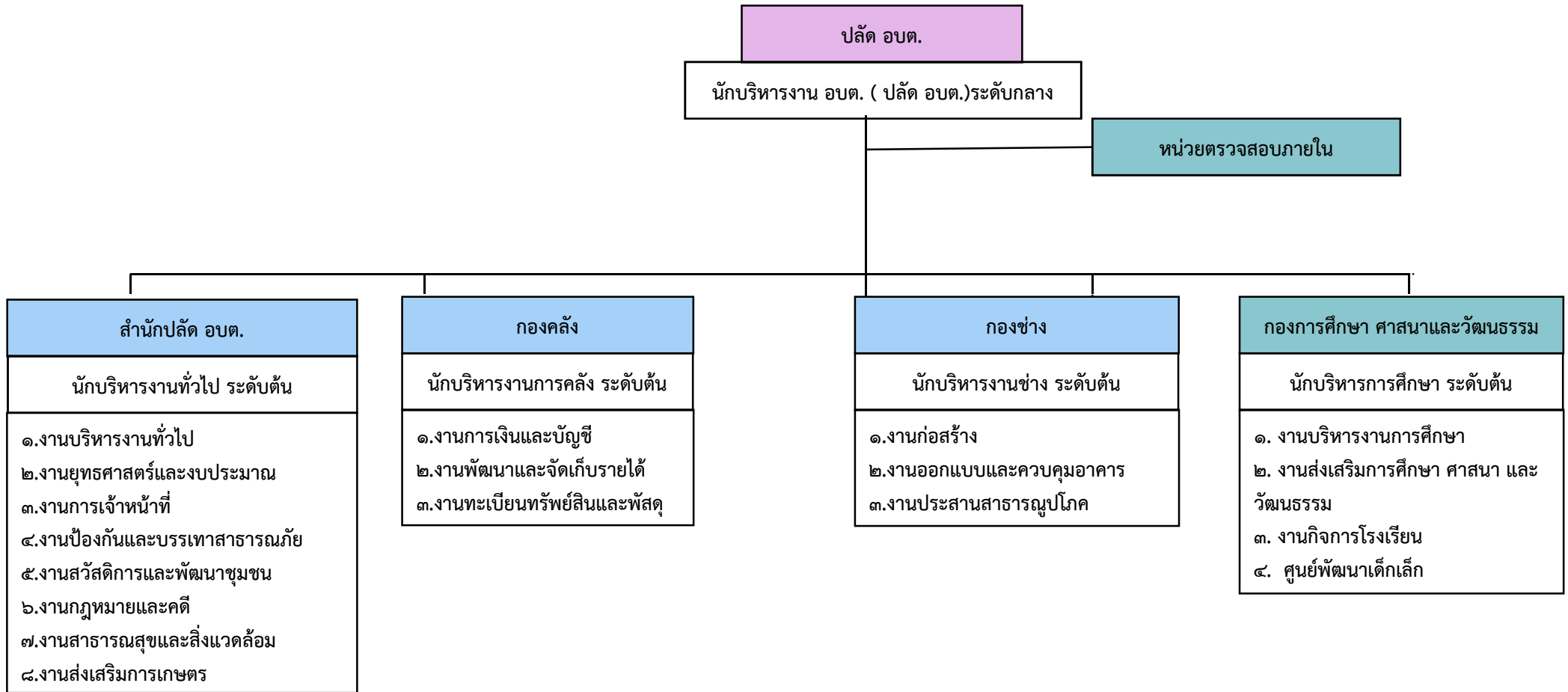
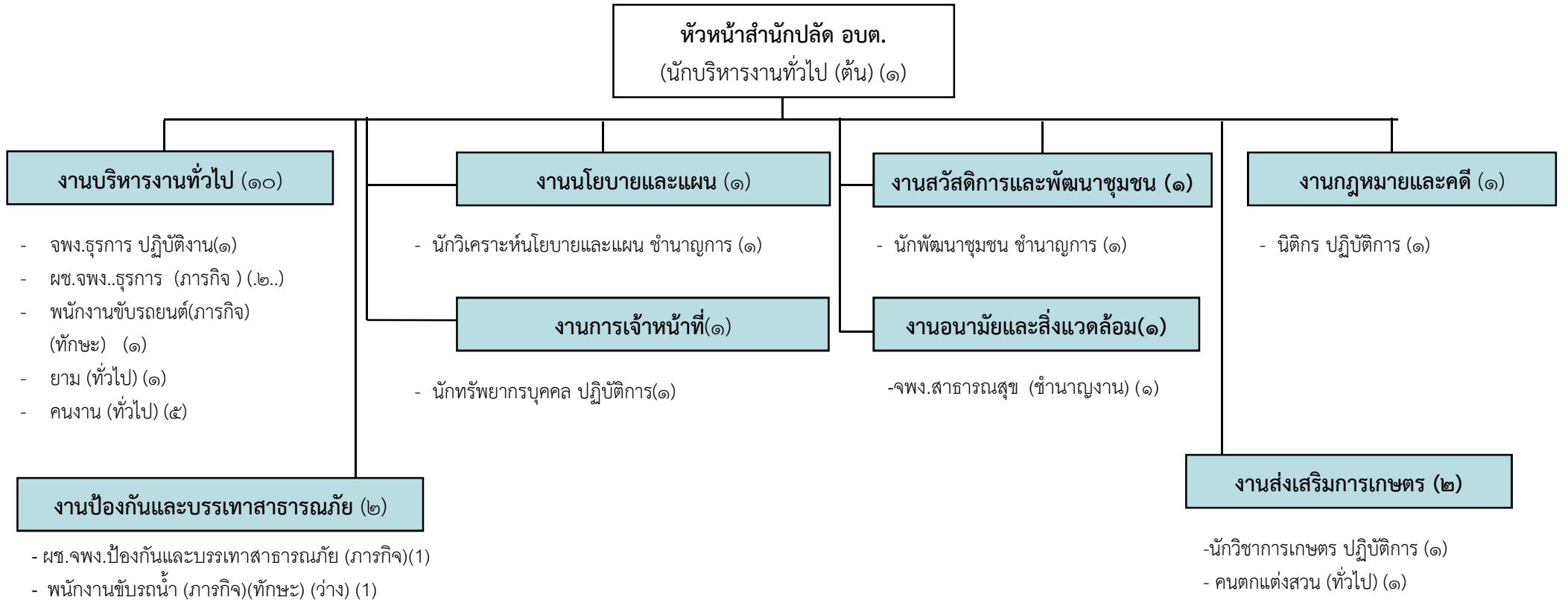


๑๐.แผนภูมิโครงสร้างการแบ่งส่วนราชการตามแผนอัตรากำลัง ๓ ปี (พ.ศ.๒๕๖๔-๒๕๖๖)

โครงสร้างส่วนราชการ อบต. ประเภทสามัญ



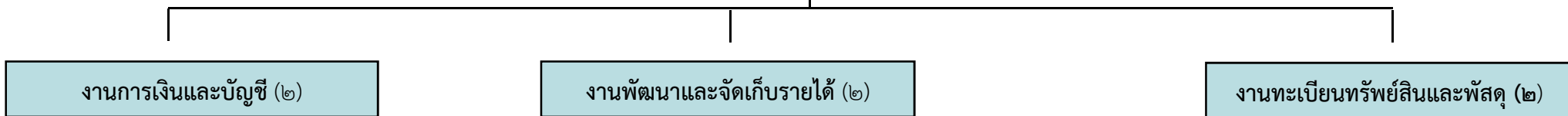
โครงสร้างของสำนักปลัด อบต.



ประเภท	อำนาจการท้องถิ่น			วิชาการ			ทั่วไป		ลูกจ้างประจำ	พนักงานจ้างตามภารกิจ	พนักงานจ้างทั่วไป	รวม
	สูง	กลาง	ต้น	ชช.	ชพ.	ปก/ชก.	อส.	ปง./ชง.				
อัตราทั้งหมด	-	-	๑	-	-	๕	-	๒	-	๕	๗	๒๐
มีคนครอง	-	-	๑	-	-	๕	-	๒	-	๔	๗	๑๙
อัตราว่าง	-	-	-	-	-	-	-	-	-	๑	-	๑

โครงสร้างกองคลัง

ผู้อำนวยการกองคลัง
(นักบริหารงานการคลัง ระดับต้น (๑))



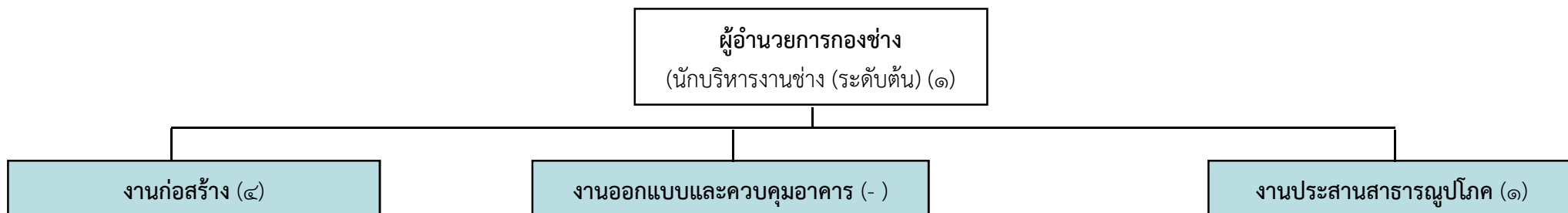
- นักวิชาการเงินและบัญชี ชำนาญการ (๑)
- ผช.จพง.การเงินและบัญชี (ภารกิจ) (๑)

- ผช.จพง.จัดเก็บรายได้ (ภารกิจ) (๑)
- คนงาน (ทั่วไป) (๑)

- จพง.พัสดุ ปฏิบัติงาน (๑)
- ผช.จพง.พัสดุ (ภารกิจ) (๑)

ประเภท	อำนาจการท้องถิ่น			วิชาการ			ทั่วไป		ลูกจ้างประจำ	พนักงานจ้างตามภารกิจ	พนักงานจ้างทั่วไป	รวม
	สูง	กลาง	ต้น	ชช.	ชพ.	ปก/ชก.	อส.	ปง./ชง.				
อัตราทั้งหมด	-	-	๑	-	-	๑	-	๑	-	๓	๑	๗
มีนครอง	-	-	๑	-	-	๑	-	๑	-	๓	๑	๗
อัตรารว่าง	-	-	-	-	-	-	-	-	-	-	-	-

โครงสร้างกองช่าง



- วิศวกรโยธา ปฏิบัติการ/ชำนาญการ (ว่าง) ๑
- ผช.นายช่างโยธา (ภารกิจ) (๑)
- ผช.จพง.ธุรการ (ภารกิจ) (๑)
- คนงาน (ทั่วไป) (๑)

- พนักงานสูบน้ำ (ทั่วไป) (ว่าง) ๑

ประเภท	อำนวยการท้องถิ่น			วิชาการ			ทั่วไป		ลูกจ้างประจำ	พนักงานจ้างตามภารกิจ	พนักงานจ้างทั่วไป	รวม
	สูง	กลาง	ต้น	ชช.	ชพ.	ปก/ชก.	อส.	ปง./ชง.				
อัตราทั้งหมด	-	-	๑	-	-	๑	-	-	-	๒	๒	๒
มีนครอง	-	-	๑	-	-	-	-	-	-	๑	๑	๒
อัตรารว่าง	-	-	-	-	-	๑	-	-	-	-	๑	๑

โครงสร้างกองการศึกษา ศาสนาและวัฒนธรรม

ผู้อำนวยการกองการศึกษา ศาสนาและวัฒนธรรม
(นักบริหารการศึกษา (ระดับต้น) (-))

งานบริหารงานศึกษา (-)

ศูนย์พัฒนาเด็กเล็กกอบต.เขาสมิง

-ครู คศ๑. (๑)

-ผู้ดูแลเด็ก (ภารกิจ) (ทักษะ) (๑)

-ผู้ดูแลเด็ก (ทั่วไป) (๒)

-ผู้ดูแลเด็ก (ทั่วไป) ว่าง (๑)

งานส่งเสริมการศึกษา ศาสนาและวัฒนธรรม (๓)

-นักวิชาการศึกษา ชำนาญการ (๑)

-ผ.จ.พง.การเงินและบัญชี (ภารกิจ) (๑)

-คนงาน (ทั่วไป)๑

งานกิจการโรงเรียน (๕)

ประเภท	อำนาจการท้องถิ่น			บุคลากรทางการศึกษา		วิชาการ			ทั่วไป		ลูกจ้างประจำ	พนักงานจ้างตามภารกิจ	พนักงานจ้างทั่วไป	รวม
	สูง	กลาง	ต้น	ครู	ครูผช./ครู.ผตด.	ชช.	ชพ.	ปก/ชก.	อส	ปจ./ชง.				
อัตราทั้งหมด	-	-	๑	๑	-	-	-	๑	-	-	-	๒	๔	๙
มีคนครอง	-	-	-	๑	-	-	-	๑	-	-	-	๒	๓	๗
อัตราว่าง	-	-	๑	-	-	-	-	-	-	-	-	-	๑	๒