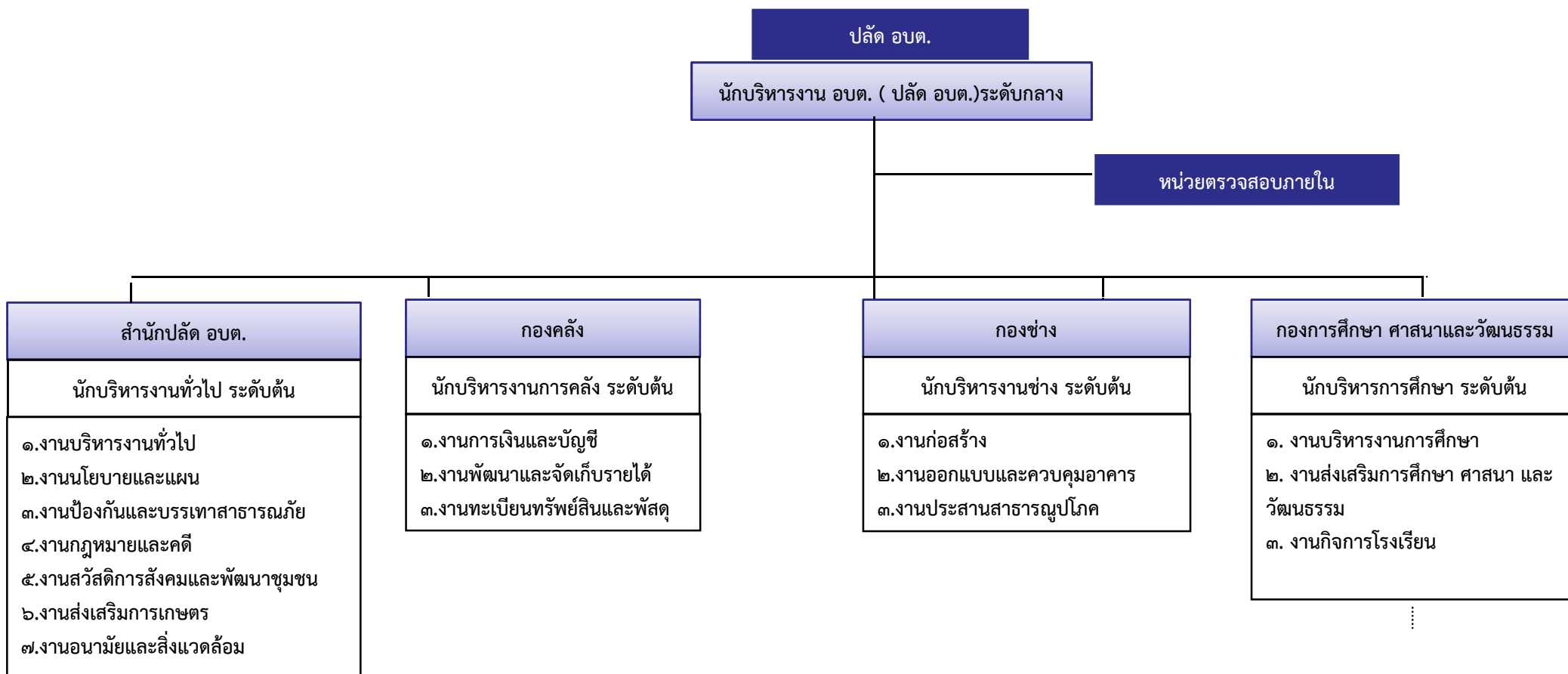
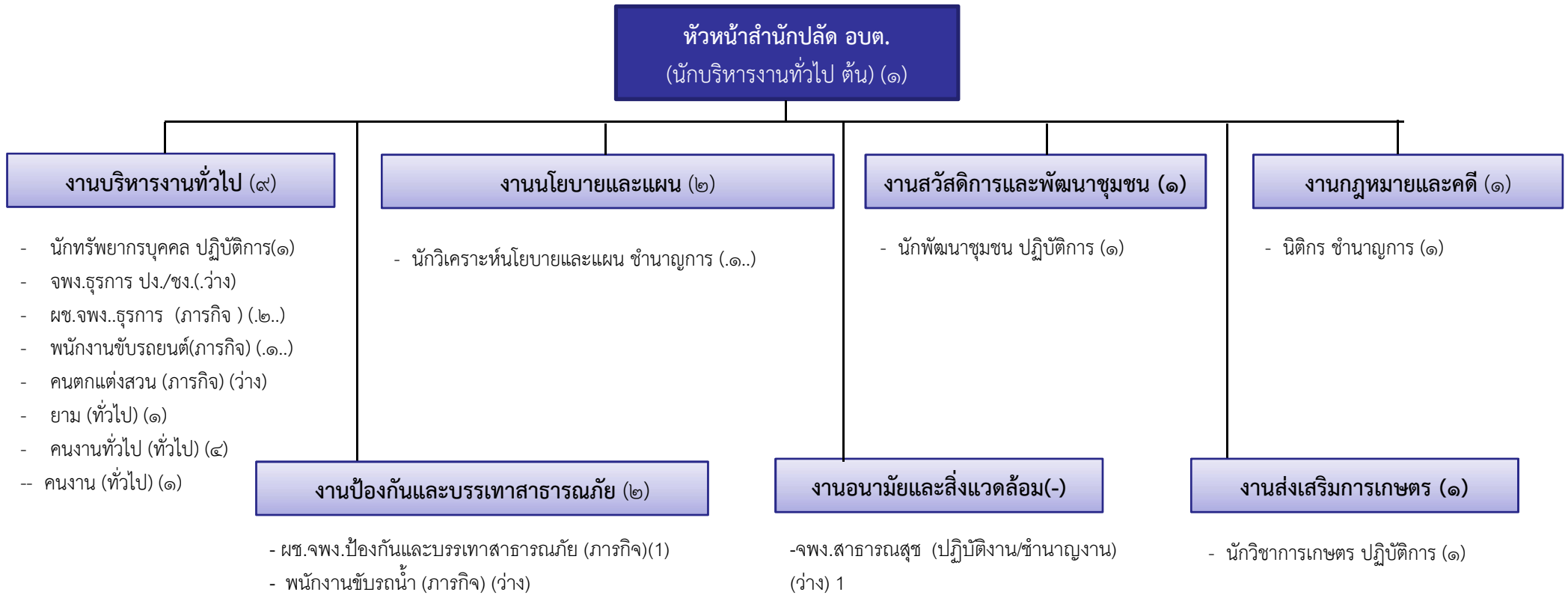


๑๐.แผนภูมิโครงสร้างการแบ่งส่วนราชการตามแผนอัตรากำลัง ๓ ปี (พ.ศ.๒๕๖๑-๒๕๖๓)

โครงสร้างส่วนราชการ อบต.

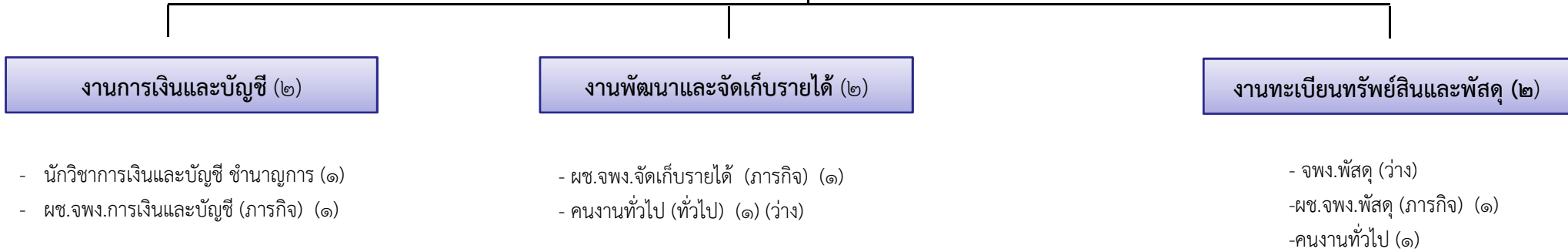


โครงสร้างของสำนักปลัด อบต.



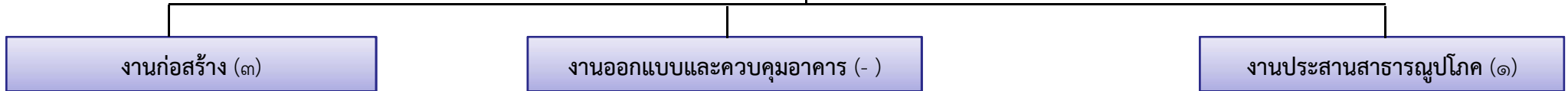
## โครงสร้างกองคลัง

ผู้อำนวยการกองคลัง  
(นักบริหารงานการคลัง ระดับต้น (๑))



## โครงสร้างกองช่าง

ผู้อำนวยการกองช่าง  
(นักบริหารงานช่าง (ระดับต้น) (๑)



- ผช.นายช่างโยธา (ภารกิจ) (๑)
- ผช.จพง.ธุรการ (ภารกิจ) (๑)
- คนงานทั่วไป (ทั่วไป) (๑)

- พนักงานสูบน้ำ (ทั่วไป) (ว่าง ๑)

## โครงสร้างกองการศึกษา ศาสนาและวัฒนธรรม

ผู้อำนวยการกองการศึกษา ศาสนาและวัฒนธรรม  
(นักบริหารการศึกษา (ระดับต้น) (-))

งานบริหารงานศึกษา (-)

งานส่งเสริมการศึกษา ศาสนาและวัฒนธรรม (๒)

งานกิจการโรงเรียน (๓)

-นักวิชาการศึกษา ชำนาญการ (๑)  
-ผช.จพง.การเงินและบัญชี (ภารกิจ) (๑)  
-คนงานทั่วไป (ว่าง)

-ครู (๑)  
-ผู้ดูแลเด็ก (ภารกิจ) (ทักษะ) (๑)  
-ผู้ดูแลเด็ก (ทั่วไป) (๑)