

๘. โครงสร้างการกำหนดส่วนราชการ

จากสภาพปัญหาขององค์การบริหารส่วนตำบลเขาสมิงที่กล่าวมาข้างต้น องค์การบริหารส่วนตำบลเขาสมิงมีภารกิจ อำนาจหน้าที่ ที่จะต้องดำเนินการแก้ไขปัญหาดังกล่าวภายใต้กฎหมายระเบียบและข้อบังคับตามพระราชบัญญัติสภาตำบลและองค์การบริหารส่วนตำบล พ.ศ.๒๕๓๗ แก้ไขเพิ่มเติมถึง (ฉบับที่ ๕) พ.ศ.๒๕๔๖ และตามพระราชบัญญัติกำหนดแผนและขั้นตอนการกระจายอำนาจให้แก่องค์กรปกครองส่วนท้องถิ่น พ.ศ.๒๕๔๒ โดยมีการกำหนดโครงสร้างส่วนราชการ ดังนี้

๘.๑ โครงสร้าง

โครงสร้างตามแผนอัตรากำลังปัจจุบัน	โครงสร้างตามแผนอัตรากำลังใหม่	หมายเหตุ
<p>๑. สำนักปลัด อบต.</p> <p>๑.๑ งานบริหารงานทั่วไป</p> <p>๑.๒ งานนโยบายและแผน</p> <p>๑.๓ งานการเจ้าหน้าที่</p> <p>๑.๔ งานป้องกันและบรรเทาสาธารณภัย</p> <p>๑.๕ งานสวัสดิการและพัฒนาชุมชน</p> <p>๑.๖ งานกฎหมายและคดี</p> <p>๑.๗ งานอนามัยและสิ่งแวดล้อม</p> <p>๑.๘ งานส่งเสริมการเกษตร</p> <p>๒. กองคลัง</p> <p>๒.๑ งานการเงินและบัญชี</p> <p>๒.๒ งานพัฒนาและจัดเก็บรายได้</p> <p>๒.๓ งานทะเบียนทรัพย์สินและพัสดุ</p> <p>๓. กองช่าง</p> <p>๓.๑ งานก่อสร้าง</p> <p>๓.๒ งานออกแบบและควบคุมอาคาร</p> <p>๓.๓ งานประสานสาธารณูปโภค</p> <p>๔. กองการศึกษา ศาสนาและวัฒนธรรม</p> <p>๔.๑ งานบริหารงานศึกษา</p> <p>๔.๒ งานส่งเสริมการศึกษา ศาสนาและวัฒนธรรม</p> <p>๔.๓ งานกิจการโรงเรียน</p> <p>๔.๔ งานศูนย์พัฒนาเด็กเล็ก</p>	<p>๑. สำนักปลัด อบต.</p> <p>๑.๑ งานบริหารงานทั่วไป</p> <p>๑.๒ งานยุทธศาสตร์และงบประมาณ</p> <p>๑.๓ งานการเจ้าหน้าที่</p> <p>๑.๔ งานป้องกันและบรรเทาสาธารณภัย</p> <p>๑.๕ งานสวัสดิการและพัฒนาชุมชน</p> <p>๑.๖ งานกฎหมายและคดี</p> <p>๑.๗ งานสาธารณสุขและสิ่งแวดล้อม</p> <p>๑.๘ งานส่งเสริมการเกษตร</p> <p>๒. กองคลัง</p> <p>๒.๑ งานการเงินและบัญชี</p> <p>๒.๒ งานพัฒนาและจัดเก็บรายได้</p> <p>๒.๓ งานทะเบียนทรัพย์สินและพัสดุ</p> <p>๓. กองช่าง</p> <p>๓.๑ งานก่อสร้าง</p> <p>๓.๒ งานออกแบบและควบคุมอาคาร</p> <p>๓.๓ งานประสานสาธารณูปโภค</p> <p>๔. กองการศึกษา ศาสนาและวัฒนธรรม</p> <p>๔.๑ งานบริหารงานศึกษา</p> <p>๔.๒ งานส่งเสริมการศึกษา ศาสนาและวัฒนธรรม</p> <p>๔.๓ งานกิจการโรงเรียน</p> <p>๔.๔ งานศูนย์พัฒนาเด็กเล็ก</p> <p>๕. หน่วยตรวจสอบภายใน</p> <p>๕.๑ งานตรวจสอบภายใน</p>	

๘.๒ การวิเคราะห์การกำหนดตำแหน่ง

กรอบอัตรากำลัง ๓ ปี ระหว่างปี ๒๕๖๔ - ๒๕๖๖

ส่วนราชการ	กรอบ อัตรา กำลัง เดิม	อัตราตำแหน่งที่คาดว่าจะ จะต้องใช้ในช่วงระยะเวลา ๓ ปี ข้างหน้า			อัตรากำลังคน เพิ่ม/ลด			หมายเหตุ
		๒๕๖๔	๒๕๖๕	๒๕๖๖	๒๕๖๔	๒๕๖๕	๒๕๖๖	
๑. ปลัด อบต. (นักบริหารงานท้องถิ่น ระดับกลาง) สำนักปลัด ๐๑	๑	๑	๑	๑				มีนครอง
๑. หัวหน้าสำนักปลัด (นักบริหารงานทั่วไป ระดับต้น)	๑	๑	๑	๑				มีนครอง
๒. นักวิเคราะห์นโยบายและแผน ปฏิบัติการ/ชำนาญการ	๑	๑	๑	๑				มีนครอง
๓. นักทรัพยากรบุคคล ปฏิบัติการ/ชำนาญการ	๑	๑	๑	๑				มีนครอง
๔. นิติกร ปฏิบัติการ/ชำนาญการ	๑	๑	๑	๑				มีนครอง
๕. เจ้าพนักงานธุรการ ปฏิบัติงาน/ชำนาญงาน	๑	๑	๑	๑				มีนครอง
๖. นักพัฒนาชุมชน ปฏิบัติการ/ชำนาญการ	๑	๑	๑	๑				มีนครอง
๗. นักวิชาการเกษตร ปฏิบัติการ/ชำนาญการ	๑	๑	๑	๑				มีนครอง
๘. เจ้าพนักงานสาธารณสุข ปฏิบัติงาน/ชำนาญงาน	๑	๑	๑	๑				มีนครอง
พนักงานจ้างตามภารกิจ								
ประเภทผู้มีคุณวุฒิ								
๙. ผู้ช่วยเจ้าพนักงานธุรการ	๒	๒	๒	๒				มีนครอง
๑๐. ผู้ช่วยเจ้าพนักงานป้องกันและบรรเทาสาธารณภัย	๑	๑	๑	๑				มีนครอง
พนักงานจ้างตามภารกิจ								
ประเภทผู้มีทักษะ								
๑๑. พนักงานขับรถยนต์	๑	๑	๑	๑				มีนครอง
๑๒. พนักงานขับรถน้ำ	๑	๑	๑	๑				ว่าง
พนักงานจ้างทั่วไป								
๑๓. ยาม	๑	๑	๑	๑				มีนครอง
๑๔. คนตักแต่งสวน	๑	๑	๑	๑				มีนครอง
๑๕. คนงาน	๕	๕	๕	๕				มีนครอง
กองคลัง ๐๔								
๑. ผู้อำนวยการกองคลัง (นักบริหารงานการคลัง ระดับต้น)	๑	๑	๑	๑				มีนครอง
๒. นักวิชาการเงินและบัญชี ปฏิบัติการ/ชำนาญการ	๑	๑	๑	๑				มีนครอง
๓. เจ้าพนักงานพัสดุ ปฏิบัติงาน / ชำนาญงาน	๑	๑	๑	๑				มีนครอง
พนักงานจ้างตามภารกิจ								
ประเภทผู้มีคุณวุฒิ								
๔. ผู้ช่วยเจ้าพนักงานจัดเก็บรายได้	๑	๑	๑	๑				มีนครอง
๕. ผู้ช่วยเจ้าพนักงานพัสดุ	๑	๑	๑	๑				มีนครอง
๖. ผู้ช่วยเจ้าพนักงานการเงินและบัญชี	๑	๑	๑	๑				มีนครอง
พนักงานจ้างทั่วไป								
๗. คนงาน	๑	๑	๑	๑				มีนครอง

ส่วนราชการ	กรอบ อัตรา กำลัง เดิม	อัตราตำแหน่งที่คาดว่าจะต้องใช้ในช่วงระยะเวลา ๓ ปี ข้างหน้า			อัตรากำลังคน เพิ่ม/ลด			หมายเหตุ
		๒๕๖๔	๒๕๖๕	๒๕๖๖	๒๕๖๔	๒๕๖๕	๒๕๖๖	
กองช่าง ๐๕								
๑. ผู้อำนวยการกองช่าง(นักบริหารงานช่างระดับต้น)	๑	๑	๑	๑				มีนครอง
๒. วิศวกรโยธา ปฏิบัติการ/ชำนาญการ	๑	๑	๑	๑				ว่าง
พนักงานจ้างตามภารกิจ								
ประเภทผู้มีคุณวุฒิ								
๓. ผู้ช่วยนายช่างโยธา	๑	๑	๑	๑				มีนครอง
๔. ผู้ช่วยเจ้าพนักงานธุรการ	๑	๑	๑	๑				มีนครอง
พนักงานจ้างทั่วไป								
๕. พนักงานสูบน้ำ	๑	๑	๑	๑				ว่าง
๖. คนงาน	๑	๑	๑	๑				มีนครอง
กองการศึกษา ศาสนาและวัฒนธรรม ๐๘								
๑. ผอ.กองการศึกษา(นักบริหารงานการศึกษา ระดับต้น)	๑	๑	๑	๑				ว่าง
๒. นักวิชาการศึกษา ปฏิบัติการ/ชำนาญการ	๑	๑	๑	๑				มีนครอง
พนักงานจ้างตามภารกิจ								
ประเภทผู้มีคุณวุฒิ								
๓. ผู้ช่วยเจ้าพนักงานการเงินและบัญชี	๑	๑	๑	๑				มีนครอง
พนักงานจ้างทั่วไป								
๔. คนงาน	๑	๑	๑	๑				มีนครอง
ศูนย์พัฒนาเด็กเล็กเกือบต.เขาสมิง								
๕. ครู คศ.๒	๑	๑	๑	๑				มีนครอง
พนักงานจ้างตามภารกิจ (ทักษะ)								
๖. ผู้ดูแลเด็ก	๑	๑	๑	๑				มีนครอง
พนักงานจ้างทั่วไป								
๗. ผู้ดูแลเด็ก	๒	๒	๒	๒				มีนครอง
๘. ผู้ดูแลเด็ก	๑	๑	๑	๑				ว่าง
หน่วยตรวจสอบภายใน ๑๒								
๑. นักวิชาการตรวจสอบภายใน ปฏิบัติการ/ชำนาญการ	๐	๑	๑	๑				เพิ่ม
รวม	๔๓	๔๔	๔๔	๔๔				

๙. ภาระค่าใช้จ่ายเกี่ยวกับเงินเดือนและประโยชน์ตอบแทนอื่น

ที่	ชื่อสายงาน	ระดับ ตำแหน่ง	จำนวน ทั้งหมด	จำนวนที่มีอยู่ปัจจุบัน			อัตราตำแหน่งที่คาดว่าจะ ต้องใช้ในช่วงระยะเวลา ๓ ปี ข้างหน้า			อัตรากำลังคน เพิ่ม/ลด			ภาระค่าใช้จ่าย ที่เพิ่มขึ้น (๓)			ค่าใช้จ่ายรวม (๔)			หมายเหตุ
				จำนวน (คน)	เงินเดือน (๑)	เงินประจำ ตำแหน่ง(๒)	๒๕๖๔	๒๕๖๕	๒๕๖๖	๒๕๖๔	๒๕๖๕	๒๕๖๖	๒๕๖๔	๒๕๖๕	๒๕๖๖	๒๕๖๔	๒๕๖๕	๒๕๖๖	
๑	ปลัด อบต.(นักบริหารงานท้องถิ่น)	กลาง	๑	๑	๔๗๐,๒๘๐	๑๖๘,๐๐๐	๑	๑	๑	-	-	-	๑๖,๔๔๐	๑๖,๔๔๐	๑๖,๔๔๐	๖๕๔,๗๒๐	๖๗๑,๑๖๐	๖๘๗,๖๐๐	(๓๙,๑๙๐)
	สำนักปลัด (๐๑)																		
๒	หัวหน้าสำนักปลัด(นักบริหารงานทั่วไป)	ต้น	๑	๑	๓๙๖,๐๐๐	๔๒,๐๐๐	๑	๑	๑	-			๑๓,๓๒๐	๑๓,๓๒๐	๑๓,๐๘๐	๔๕๑,๓๒๐	๔๖๔,๖๔๐	๔๗๗,๗๒๐	(๓๓,๐๐๐)ถ.
๓	นักทรัพยากรบุคคล	ปก.	๑	๑	๒๓๗,๖๐๐		๑	๑	๑				๗,๖๘๐	๘,๔๐๐	๘,๘๘๐	๒๔๕,๒๘๐	๒๕๓,๖๘๐	๒๖๒,๕๖๐	(๑๙,๘๐๐)
๔	นักวิเคราะห์นโยบายและแผน	ชก.	๑	๑	๓๖๒,๖๔๐		๑	๑	๑				๑๓,๔๔๐	๑๓,๓๒๐	๑๓,๓๒๐	๓๗๖,๐๘๐	๓๘๙,๔๐๐	๔๐๒,๓๒๐	(๓๐,๒๒๐)
๕	นิติกร	ปก.	๑	๑	๒๔๕,๒๘๐		๑	๑	๑				๘,๘๐๐	๘,๘๘๐	๘,๖๔๐	๒๕๓,๖๘๐	๒๖๒,๕๖๐	๒๗๑,๒๐๐	(๒๐,๔๔๐)
๖	นักวิชาการเกษตร	ปก.	๑	๑	๓๒๓,๐๔๐		๑	๑	๑				๑๐,๕๖๐	๑๐,๖๘๐	๑๐,๕๖๐	๓๓๓,๖๐๐	๓๔๔,๒๘๐	๓๕๔,๘๔๐	(๒๖,๙๒๐)
๗	นักพัฒนาชุมชน	ชก.	๑	๑	๓๓๖,๓๖๐		๑	๑	๑				๑๒,๙๖๐	๑๓,๓๒๐	๑๓,๔๔๐	๓๔๙,๓๒๐	๓๖๒,๖๔๐	๓๗๖,๐๘๐	(๒๘,๐๓๐)
๘	เจ้าพนักงานธุรการ	ปง.	๑	๑	๑๓๘,๑๒๐		๑	๑	๑				๕,๔๐๐	๖,๑๒๐	๖,๐๐๐	๑๔๓,๕๒๐	๑๔๙,๖๔๐	๑๕๕,๖๔๐	(๑๑,๕๑๐)
๙	เจ้าพนักงานสาธารณสุข	ชง.	๑	๑	๓๓๕,๕๒๐		๑	๑	๑				๑๑,๐๔๐	๑๑,๑๖๐	๑๑,๕๒๐	๓๔๖,๕๖๐	๓๕๗,๗๒๐	๓๖๙,๒๔๐	(๒๗,๙๖๐)
	พนักงานจ้าง																		
๑๐	ผช.จพง.ธุรการ(ภารกิจ)(คุณวุฒิ)		๑	๑	๑๘๐,๔๘๐		๑	๑	๑				๗,๓๒๐	๗,๕๖๐	๗,๙๒๐	๑๘๗,๘๐๐	๑๙๕,๓๖๐	๒๐๓,๒๘๐	(๑๕,๐๔๐)
๑๑	ผช.จพง.ธุรการ(ภารกิจ)(คุณวุฒิ)		๑	๑	๑๕๔,๙๒๐		๑	๑	๑				๖,๒๔๐	๖,๔๘๐	๖,๗๒๐	๑๖๑,๑๖๐	๑๖๗,๖๔๐	๑๗๔,๓๖๐	(๑๒,๙๑๐)
๑๒	ผช.จพง.ป้องกันและบรรเทาสาธารณภัย (คุณวุฒิ)		๑	๑	๑๘๗,๐๘๐		๑	๑	๑				๗,๕๖๐	๗,๘๐๐	๘,๑๖๐	๑๙๔,๖๔๐	๒๐๒,๔๔๐	๒๑๐,๖๐๐	(๑๕,๕๙๐)
๑๓	พนักงานขับรถยนต์(ภารกิจ) (ทักษะ)		๑	๑	๑๔๙,๘๘๐		๑	๑	๑				๖,๐๐๐	๖,๒๔๐	๖,๖๐๐	๑๕๕,๘๘๐	๑๖๒,๑๒๐	๑๖๘,๗๒๐	(๑๒,๔๙๐)
๑๔	พนักงานขับรถน้ำ(ภารกิจ) (ทักษะ)		๑	๐	๑๑๒,๘๐๐		๑	๑	๑				๐	๔,๕๖๐	๔,๘๐๐	๑๑๗,๘๐๐	๑๑๗,๓๖๐	๑๒๒,๑๖๐	ว่างเดิม
๑๕	ยาม(ทั่วไป)		๑	๑	๑๐๘,๐๐๐		๑	๑	๑				๐	๐	๐	๑๐๘,๐๐๐	๑๐๘,๐๐๐	๑๐๘,๐๐๐	(๙,๐๐๐)
๑๖	คนตักแต่งสวน(ทั่วไป)		๑	๑	๑๐๘,๐๐๐		๑	๑	๑				๐	๐	๐	๑๐๘,๐๐๐	๑๐๘,๐๐๐	๑๐๘,๐๐๐	(๙,๐๐๐)
๑๗	คนงาน(ทั่วไป)		๕	๕	๕๕๐,๐๐๐		๕	๕	๕				๐	๐	๐	๕๕๐,๐๐๐	๕๕๐,๐๐๐	๕๕๐,๐๐๐	(๙,๐๐๐)
	กองคลัง(๐๔)																		
๑๘	ผู้อำนวยการกองคลัง(นักบริหารงานคลัง)	ต้น	๑	๑	๓๙๖,๐๐๐	๔๒,๐๐๐	๑	๑	๑				๑๓,๓๒๐	๑๓,๓๒๐	๑๓,๐๘๐	๔๕๑,๓๒๐	๔๖๔,๖๔๐	๔๗๗,๗๒๐	(๓๓,๐๐๐)
๑๙	นักวิชาการเงินและบัญชี	ชก.	๑	๑	๓๖๒,๖๔๐		๑	๑	๑				๑๓,๔๔๐	๑๓,๓๒๐	๑๓,๓๒๐	๓๗๖,๐๘๐	๓๘๙,๔๐๐	๔๐๒,๓๒๐	(๓๐,๒๒๐)
๒๐	เจ้าพนักงานพัสดุ	ปง.	๑	๑	๑๓๘,๑๒๐		๑	๑	๑				๕,๔๐๐	๖,๑๒๐	๖,๐๐๐	๑๔๓,๕๒๐	๑๔๙,๖๔๐	๑๕๕,๖๔๐	(๑๑,๕๑๐)
	พนักงานจ้าง																		
๒๑	ผช.จพง.การเงินและบัญชี(ภารกิจ)(คุณวุฒิ)		๑	๑	๑๗๖,๘๘๐		๑	๑	๑				๗,๔๔๐	๗,๔๔๐	๗,๖๘๐	๑๘๓,๙๖๐	๑๙๑,๔๐๐	๑๙๙,๐๘๐	(๑๔,๗๔๐)
๒๒	ผช.จพง.พัสดุ(ภารกิจ)(คุณวุฒิ)		๑	๑	๑๘๓,๘๔๐		๑	๑	๑				๗,๔๔๐	๗,๖๘๐	๘,๐๔๐	๑๙๑,๒๘๐	๑๙๘,๙๖๐	๒๐๗,๐๐๐	(๑๕,๓๒๐)
๒๓	ผช.จพง.จัดเก็บรายได้(ภารกิจ)(คุณวุฒิ)		๑	๑	๑๘๓,๘๔๐		๑	๑	๑				๗,๔๔๐	๗,๖๘๐	๘,๐๘๐	๑๙๑,๒๘๐	๑๙๘,๙๖๐	๒๐๗,๐๐๐	(๑๕,๓๒๐)

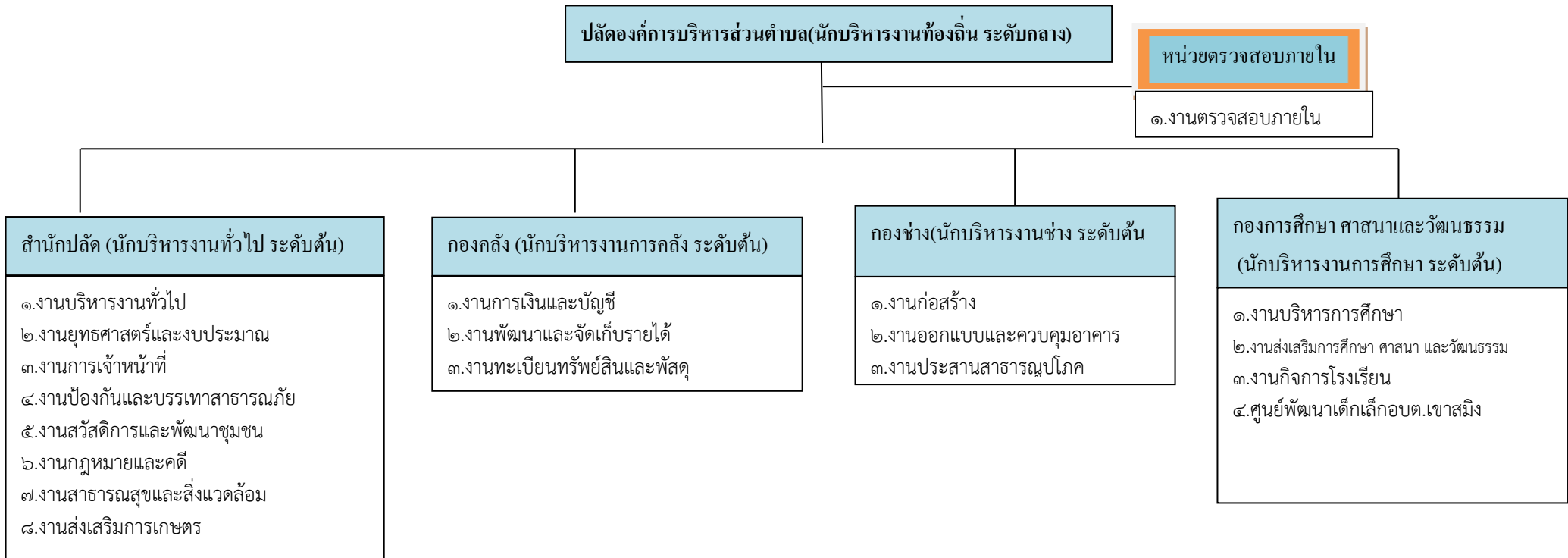
ที่	ชื่อสายงาน	ระดับ ตำแหน่ง	จำนวน ทั้งหมด	จำนวนที่มีอยู่ปัจจุบัน			อัตราตำแหน่งที่คาดว่าจะ ต้องใช้ในช่วงระยะเวลา ๓ ปี ข้างหน้า			อัตรากำลังคน เพิ่ม/ลด			ภาระค่าใช้จ่าย ที่เพิ่มขึ้น (๓)			ค่าใช้จ่ายรวม (๔)			หมายเหตุ
				จำนวน (คน)	เงินเดือน (๑)	เงินประจำ ตำแหน่ง(๒)	๒๕๖๔	๒๕๖๕	๒๕๖๖	๒๕๖๔	๒๕๖๕	๒๕๖๖	๒๕๖๔	๒๕๖๕	๒๕๖๖	๒๕๖๔	๒๕๖๕	๒๕๖๖	
๒๔	คนงาน(ทั่วไป)		๑	๑	๑๐๘,๐๐๐		๑	๑	๑				๐	๐	๐	๑๐๘,๐๐๐	๑๐๘,๐๐๐	๑๐๘,๐๐๐	(๙,๐๐๐)
	กองช่าง(๐๕)																		
๒๕	ผู้อำนวยการกองช่าง(นักบริหารงานช่าง)	ต้น	๑	๑	๓๙๖,๐๐๐	๔๒,๐๐๐	๑	๑	๑				๑๓,๓๒๐	๑๓,๓๒๐	๑๓,๐๘๐	๔๕๑,๓๒๐	๔๖๔,๖๔๐	๔๗๗,๗๒๐	(๓๓,๐๐๐)
๒๖	วิศวกรโยธา	ปก./ ชก.	๑	๐	๓๕๕,๓๒๐		๑	๑	๑				๑๒,๐๐๐	๑๒,๐๐๐	๑๒,๐๐๐	๓๖๗,๓๒๐	๓๗๙,๓๒๐	๓๙๑,๓๒๐	ว่างเต็ม
	พนักงานจ้าง																		
๒๗	ผ.ช.จพง.ธุรการ(ภารกิจ) (คุณวุฒิ)		๑	๑	๑๔๙,๘๘๐		๑	๑	๑				๖,๐๐๐	๖,๒๔๐	๖,๖๐๐	๑๕๕,๘๘๐	๑๖๒,๑๒๐	๑๖๘,๗๒๐	(๑๒,๔๙๐)
๒๘	ผ.ช.นายช่างโยธา(ภารกิจ) (คุณวุฒิ)		๑	๑	๑๕๓,๒๔๐		๑	๑	๑				๖,๒๔๐	๖,๔๘๐	๖,๗๒๐	๑๕๙,๔๘๐	๑๖๕,๙๖๐	๑๗๒,๖๘๐	(๑๒,๗๗๐)
๒๙	คนงาน(ทั่วไป)		๑	๑	๑๐๘,๐๐๐		๑	๑	๑				๐	๐	๐	๑๐๘,๐๐๐	๑๐๘,๐๐๐	๑๐๘,๐๐๐	(๙,๐๐๐)
๓๐	พนักงานสูบน้ำ(ทั่วไป)		๑	๐	๑๐๘,๐๐๐		๑	๑	๑				๐	๐	๐	๑๐๘,๐๐๐	๑๐๘,๐๐๐	๑๐๘,๐๐๐	ว่างเต็ม
	กองการศึกษา(๐๘)																		
๓๑	ผู้อำนวยการกองการศึกษา (นักบริหารงานการศึกษา)	ต้น	๑	๐	๓๙๓,๖๐๐	๔๒,๐๐๐	๑	๑	๑				๑๓,๖๒๐	๑๓,๖๒๐	๑๓,๖๒๐	๔๔๙,๒๒๐	๔๖๒,๘๔๐	๔๗๖,๔๖๐	ว่างเต็ม
๓๒	นักวิชาการศึกษา	ชก.	๑	๑	๓๕๖,๑๖๐		๑	๑	๑				๑๓,๓๒๐	๑๓,๐๘๐	๑๓,๔๔๐	๓๖๙,๔๘๐	๓๘๒,๕๖๐	๓๙๖,๐๐๐	(๒๙,๖๘๐)
	พนักงานจ้าง																		
๓๓	ผ.ช.จพง.การเงินและบัญชี(ภารกิจ)(คุณวุฒิ)		๑	๑	๑๔๙,๘๘๐		๑	๑	๑				๖,๐๐๐	๖,๒๔๐	๖,๖๐๐	๑๕๕,๘๘๐	๑๖๒,๑๒๐	๑๖๘,๗๒๐	(๑๒,๔๙๐)
๓๔	คนงาน(ทั่วไป)		๑	๑	๑๐๘,๐๐๐		๑	๑	๑				๐	๐	๐	๑๐๘,๐๐๐	๑๐๘,๐๐๐	๑๐๘,๐๐๐	(๙,๐๐๐)
	ศูนย์พัฒนาเด็กเล็กกอบต.เขาสมิง																		
๓๕	ครู	คศ. ๒	๑	๑	๒๘๔,๖๔๐		๑	๑	๑				๑๗,๑๖๐	๑๘,๑๒๐	๑๙,๒๐๐	๓๐๑,๘๐๐	๓๑๙,๗๒๐	๓๓๗,๑๒๐	(๒๓,๗๒๐)
	พนักงานจ้าง																		
๓๖	ผู้ดูแลเด็ก (ภารกิจ)(ทักษะ)		๑	๑	๑๓๔,๒๘๐		๑	๑	๑				๕,๔๐๐	๕,๖๔๐	๕,๘๘๐	๑๓๙,๖๘๐	๑๔๕,๓๒๐	๑๕๑,๒๐๐	(๑๑,๑๙๐)
๓๗	ผู้ดูแลเด็ก (ทั่วไป)		๒	๒	๒๑๖,๐๐๐		๒	๒	๒				๐	๐	๐	๒๑๖,๐๐๐	๒๑๖,๐๐๐	๒๑๖,๐๐๐	(๙,๐๐๐)
๓๘	ผู้ดูแลเด็ก (ทั่วไป)		๑	๐	๑๐๘,๐๐๐		๑	๑	๑				๐	๐	๐	๑๐๘,๐๐๐	๑๐๘,๐๐๐	๑๐๘,๐๐๐	ว่างเต็ม
	หน่วยตรวจสอบภายใน (๑๒)																		
๓๙	นักวิชาการตรวจสอบภายใน	ปก./ ชก.	๐	๐	๓๕๕,๓๒๐		๑	๑	๑				๓๕๕,๓๒๐	๑๒,๐๐๐	๑๒,๐๐๐	๓๕๕,๓๒๐	๓๖๗,๓๒๐	๓๗๙,๓๒๐	กำหนดเพิ่ม
(๕)	รวม		๔๓	๓๘	๘,๘๙๒,๗๒๐		๔๔	๔๔	๔๔				๕๙๒,๙๘๐	๒๗๒,๘๒๐	๒๖๓,๒๖๐	๙,๐๒๘,๓๘๐	๙,๒๘๗,๘๘๐	๙,๕๕๑,๑๐๐	
(๖)	ประมาณการประโยชน์ตอบแทนอื่นไม่เกิน๑๕%															๑,๓๕๔,๒๕๗	๑,๓๙๓,๑๘๒	๑,๔๓๓,๖๖๕	
(๗)	รวมเป็นค่าใช้จ่ายบุคคลทั้งสิ้น															๑๐,๓๘๒,๖๓๗	๑๐,๖๘๑,๐๖๒	๑๐,๙๘๔,๗๖๕	
(๘)	คิดเป็นร้อยละ ๔๐ ของงบประมาณรายจ่ายประจำปี															๓๒,๙๖	๓๒.๓๐	๓๒.๖๓	

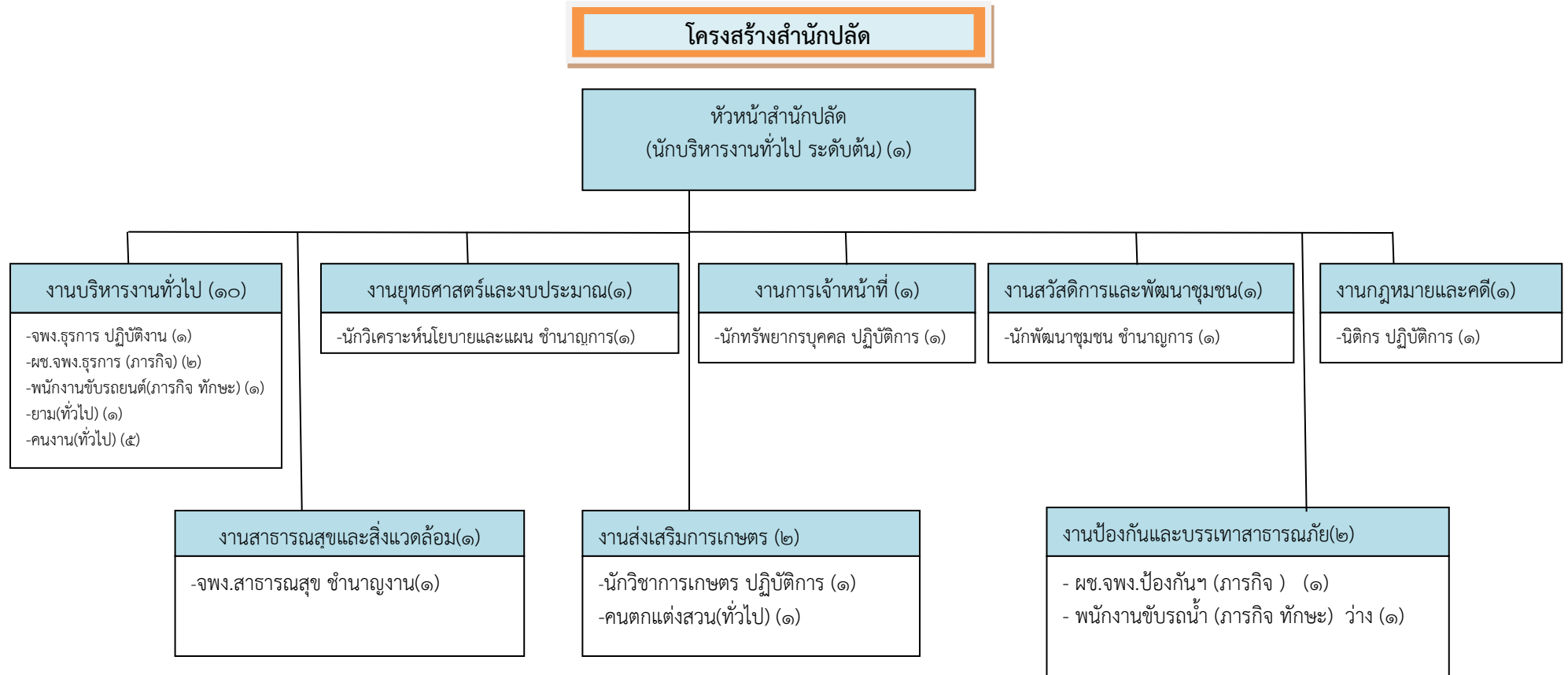
หมายเหตุ: -ให้ข้าราชการถ่ายโอน ลูกจ้างประจำถ่ายโอน รวมถึงข้าราชการครู บุคลากรทางการศึกษา ลูกจ้างประจำ และพนักงานจ้าง ที่ได้รับเงินอุดหนุนที่จ่ายเป็นเงินเดือน ค่าจ้าง ให้ระบุข้อมูลกรอบตำแหน่งและจำนวนผู้ดำรงตำแหน่งไว้ในแผนอัตรากำลัง แต่ไม่ต้องนำมาคิดรวมเป็นภาระค่าใช้จ่ายด้านการบริหารงานบุคคล

-ให้บันทึกข้อมูลเรียงตามลำดับรหัสส่วนราชการ(สำนักหรือกอง)ในองค์กรปกครองส่วนท้องถิ่นนั้น ตามหนังสือสำนักงาน ก.จ.,ก.ท.และก.อบต.ด่วนที่สุด ที่ม.๐๘๐๙.๕/๖ ๕๒ ลงวันที่ ๑๓ พ.ย.๕๘ เรื่องการจัดตำแหน่งข้าราชการหรือพนักงานส่วนท้องถิ่นเข้าสู่ประเภทตำแหน่ง(ระบบแห่ง)
 งบประมาณที่คิดคำนวณเพิ่มขึ้นร้อยละ ๕ จากงบประมาณรายจ่ายประจำปี พ.ศ.๒๕๖๓ รายละเอียดดังนี้
 งบประมาณปี ๒๕๖๓= ๓๐,๐๐๐,๐๐๐ งบประมาณปี ๒๕๖๔= ๓๑,๕๐๐,๐๐๐
 งบประมาณปี ๒๕๖๕= ๓๓,๐๗๕,๐๐๐ งบประมาณปี ๒๕๖๖= ๓๔,๗๒๘,๗๕๐

๑๐. แผนภูมิโครงสร้างการแบ่งส่วนราชการตามแผนอัตรากำลัง ๓ ปี ประจำปีงบประมาณ พ.ศ.๒๕๖๔-๒๕๖๖

**โครงสร้างองค์การบริหารส่วนตำบลเขาสมิง
ประเภทสามัญ**





ประเภท	อำนาจการ			วิชาการ			ทั่วไป			ลูกจ้างประจำ	พนักงานจ้างตามภารกิจ	พนักงานจ้างทั่วไป	รวม
	สูง	กลาง	ต้น	ชช./ชพ.	ชก.	ปก.	อส.	ชง.	ปง.				
อัตราทั้งหมด	-	-	๑	-	๒	๓	-	๑	๑	-	๕	๗	๒๐
มีคกรอง	-	-	๑	-	๒	๓	-	๑	๑	-	๔	๗	๑๙
อัตราว่าง	-	-	-	-	-	-	-	-	-	-	๑	-	๑

๑๑ บัญชีการจัดคนลงสู่ตำแหน่งและการกำหนดเลขที่ตำแหน่งในส่วนราชการ

ที่	ชื่อ-สกุล	คุณวุฒิการศึกษา	กรอบอัตราเก่าเดิม			กรอบอัตราค่าใหม่			เงินเดือน			หมายเหตุ
			เลขที่ตำแหน่ง	ตำแหน่ง	ระดับ	เลขที่ตำแหน่ง	ตำแหน่ง	ระดับ	เงินเดือน	เงินประจำตำแหน่ง	เงินเพิ่มอื่น/ค่าตอบแทน	
๑	นางจุฑามาส สุนทรศักดิ์ลาภ	ป.โท	๑๕-๓-๐๐-๑๑๐๑-๐๐๑	ปลัดออบต.	กลาง	๑๕-๓-๐๐-๑๑๐๑-๐๐๑	ปลัดออบต.	กลาง	๔๗๐,๒๕๐	๘๔,๐๐๐	๘๔,๐๐๐	๖๓๘,๒๕๐
				นักบริหารงานท้องถิ่น			นักบริหารงานท้องถิ่น		(๓๙,๑๙๐x๑๒)	(๗,๐๐๐x๑๒)	(๗,๐๐๐x๑๒)	
	สำนักปลัด๑๑											
๒	นางธารินี เหลลาพรม	ป.โท	๑๕-๓-๐๑-๒๑๐๑-๐๐๑	หัวหน้าสำนักปลัด	ต้น	๑๕-๓-๐๑-๒๑๐๑-๐๐๑	หัวหน้าสำนักปลัด	ต้น	๓๙๖,๐๐๐	๕๒,๐๐๐	๐	๔๔๘,๐๐๐
				นักบริหารงานทั่วไป			นักบริหารงานทั่วไป		(๓๓,๐๐๐x๑๒)			
๓	น.ส.จิรวรรณ บุญญฐี	ป.ตรี	๑๕-๓-๐๑-๓๑๐๒-๐๐๑	นักทรัพยากรบุคคล	ปก.	๑๕-๓-๐๑-๓๑๐๒-๐๐๑	นักทรัพยากรบุคคล	ปก.	๒๓๗,๖๐๐	๐	๐	๒๓๗,๖๐๐
									(๑๙,๘๐๐x๑๒)			
๔	น.ส.ปิยะวรรณ เอี่ยมวิสัย	ป.ตรี	๑๕-๓-๐๑-๓๑๐๓-๐๐๑	นักวิเคราะห์นโยบายและแผน	ชก.	๑๕-๓-๐๑-๓๑๐๓-๐๐๑	นักวิเคราะห์นโยบายและแผน	ชก.	๓๖๒,๖๔๐	๐	๐	๓๖๒,๖๔๐
									(๓๐,๒๒๐x๑๒)			
๕	น.ส.อรพรรณ พันธุ์วิไล	ป.ตรี	๑๕-๓-๐๑-๓๑๐๕-๐๐๑	นิติกร	ปก.	๑๕-๓-๐๑-๓๑๐๕-๐๐๑	นิติกร	ปก.	๒๔๕,๒๕๐	๐	๐	๒๔๕,๒๕๐
									(๒๐,๔๔๐x๑๒)			
๖	น.ส.อุทัยวรรณ ภิรมย์สุข	ป.ตรี	๑๕-๓-๐๑-๓๔๐๑-๐๐๑	นักวิชาการเกษตร	ปก.	๑๕-๓-๐๑-๓๔๐๑-๐๐๑	นักวิชาการเกษตร	ปก.	๓๒๓,๐๔๐	๐	๐	๓๒๓,๐๔๐
									(๒๖,๙๒๐x๑๒)			
๗	นายจักรพันธ์ สมนานพรรค	ป.ตรี	๑๕-๓-๐๑-๓๘๐๑-๐๐๑	นักพัฒนาชุมชน	ชก.	๑๕-๓-๐๑-๓๘๐๑-๐๐๑	นักพัฒนาชุมชน	ชก.	๓๓๖,๓๖๐	๐	๐	๓๓๖,๓๖๐
									(๒๘,๐๓๐x๑๒)			
๘	ว่าที่ร้อยตรีเจษฎา จรกิจ	ป.ตรี	๑๕-๓-๐๑-๔๑๐๑-๐๐๑	เจ้าพนักงานธุรการ	ปง.	๑๕-๓-๐๑-๔๑๐๑-๐๐๑	เจ้าพนักงานธุรการ	ปง.	๑๓๘,๑๒๐	๐	๐	๑๓๘,๑๒๐
									(๑๑,๕๑๐x๑๒)			
๙	นางปวีณา ทองทราย	ป.ตรี	๑๕-๓-๐๑-๔๗๐๑-๐๐๑	เจ้าพนักงานสาธารณสุข	ชง.	๑๕-๓-๐๑-๔๗๐๑-๐๐๑	เจ้าพนักงานสาธารณสุข	ชง.	๓๓๕,๕๒๐	๐	๐	๓๓๕,๕๒๐
									(๒๗,๙๖๐x๑๒)			
๑๐	น.ส.สุรัสวดี จันทฤทธิ์	ป.ตรี	-	ผช.จพง.ธุรการ	-	-	ผช.จพง.ธุรการ	-	๑๘๐,๔๘๐	๐	๐	๑๘๐,๔๘๐
									(๑๕,๐๔๐x๑๒)			
๑๑	นายบุญฤทธิ์ โรคหาย	ปวช.	-	ผช.จพง.ธุรการ	-	-	ผช.จพง.ธุรการ	-	๑๕๔,๙๒๐	๐	๐	๑๕๔,๙๒๐
									(๑๒,๙๑๐x๑๒)			
๑๒	นายสมนึก เพียรดี	ปวส.	-	ผช.จพง.ป้องกันฯ	-	-	ผช.จพง.ป้องกันฯ	-	๑๘๗,๐๘๐	๐	๐	๑๘๗,๐๘๐
									(๑๕,๕๙๐x๑๒)			
๑๓	นายอำนาจ พรหมทัศน์	-	-	พนักงานขับรถยนต์	-	-	พนักงานขับรถยนต์	-	๑๔๙,๘๘๐	๐	๐	๑๔๙,๘๘๐
									(๑๒,๔๙๐x๑๒)			
๑๔	ว่าง	-	-	พนักงานขับรถน้ำ	-	-	พนักงานขับรถน้ำ	-	๑๑๒,๘๐๐	๐	๐	๑๑๒,๘๐๐
									ค่ากลางเงินเดือน			
๑๕	นายสุวิทย์ วิสุทธิแพทย์	-	-	ยาม	-	-	ยาม	-	๑๐๘,๐๐๐	๐	๐	๑๐๘,๐๐๐
									(๙,๐๐๐x๑๒)			
๑๖	นายทินกร ช่วยสีว	-	-	คนตักแต่งสวน	-	-	คนตักแต่งสวน	-	๑๐๘,๐๐๐	๐	๐	๑๐๘,๐๐๐
									(๙,๐๐๐x๑๒)			

ที่	ชื่อ-สกุล	คุณวุฒิ การศึกษา	กรอบอัตราค่าจ้างเดิม			กรอบอัตราค่าจ้างใหม่			เงินเดือน			หมายเหตุ
			เลขที่ตำแหน่ง	ตำแหน่ง	ระดับ	เลขที่ตำแหน่ง	ตำแหน่ง	ระดับ	เงินเดือน	เงินประจำ ตำแหน่ง	เงินเพิ่มอื่น/ ค่าตอบแทน	
๑๗	น.ส.วรรณวิสา ดวงกระสินธุ์	-	-	คนงานทั่วไป	-	-	คนงาน	-	๑๐๘,๐๐๐ (๙,๐๐๐x๑๒)	๐	๐	๑๐๘,๐๐๐
๑๘	นายวราปรัชญ์ สามกระโทก	-	-	คนงานทั่วไป	-	-	คนงาน	-	๑๐๘,๐๐๐ (๙,๐๐๐x๑๒)	๐	๐	๑๐๘,๐๐๐
๑๙	นายไพบุลย์ อางหนองหว้า	-	-	คนงานทั่วไป	-	-	คนงาน	-	๑๐๘,๐๐๐ (๙,๐๐๐x๑๒)	๐	๐	๑๐๘,๐๐๐
๒๐	นางอุทิศ อัดถาวร	-	-	คนงานทั่วไป	-	-	คนงาน	-	๑๐๘,๐๐๐ (๙,๐๐๐x๑๒)	๐	๐	๑๐๘,๐๐๐
๒๑	น.ส.สุกิมิน วุฒิการโกศล	ม.๖	-	คนงาน	-	-	คนงาน	-	๑๐๘,๐๐๐ (๙,๐๐๐x๑๒)	๐	๐	๑๐๘,๐๐๐
๒๒	นางอานิตา ชมใจ	ป.ตรี	๑๕-๓-๐๔-๒๑๐๒-๐๐๑	ผู้อำนวยการกองคลัง (นักบริหารงานการคลัง)	ต้น	๑๕-๓-๐๔-๒๑๐๒-๐๐๑	ผู้อำนวยการกองคลัง (นักบริหารงานการคลัง)	ต้น	๓๙๖,๐๐๐ (๓๓,๐๐๐x๑๒)	๔๒,๐๐๐ (๓,๕๐๐x๑๒)	๐	๔๓๘,๐๐๐
๒๓	น.ส.ธัญญรัตน์ ต่างหู	ป.ตรี	๑๕-๓-๐๔-๓๒๐๑-๐๐๑	นักวิชาการเงินและบัญชี	ชก.	๑๕-๓-๐๔-๓๒๐๑-๐๐๑	นักวิชาการเงินและบัญชี	ชก.	๓๖๒,๐๐๐ (๓๐,๒๒๐x๑๒)	๐	๐	๓๖๒,๐๐๐
๒๔	น.ส.ปาริยา ธนธรรมสุข	ป.ตรี	๑๕-๓-๐๔-๔๒๐๓-๐๐๑	เจ้าพนักงานพัสดุ	ปง.	๑๕-๓-๐๔-๔๒๐๓-๐๐๑	เจ้าพนักงานพัสดุ	ปง.	๑๓๘,๑๒๐ (๑๑,๕๑๐x๑๒)	๐	๐	๑๓๘,๑๒๐
๒๕	น.ส.ดวงเนตร เจริญนาน	ปวส.	-	ผช.จพง.จัดเก็บรายได้	-	-	ผช.จพง.จัดเก็บรายได้	-	๑๘๓,๘๔๐ (๑๕,๓๖๐x๑๒)	๐	๐	๑๘๓,๘๔๐
๒๖	น.ส.วิสา วงษ์อั้น	ป.ตรี	-	ผช.จพง.พัสดุ	-	-	ผช.จพง.พัสดุ	-	๑๘๓,๘๔๐ (๑๕,๓๖๐x๑๒)	๐	๐	๑๘๓,๘๔๐
๒๗	น.ส.วิมลสิริ สรรพศรี	ป.ตรี	-	ผช.จพง.การเงินและบัญชี	-	-	ผช.จพง.การเงินและบัญชี	-	๑๗๖,๘๘๐ (๑๔,๗๔๐x๑๒)	๐	๐	๑๗๖,๘๘๐
๒๘	น.ส.กรรณิกา สิญญานันท์	ม.๖	-	คนงานทั่วไป	-	-	คนงาน	-	๑๐๘,๐๐๐ (๙,๐๐๐x๑๒)	๐	๐	๑๐๘,๐๐๐
๒๙	นายณัฐรุทธ์ ประชุมพล	ป.โท	๑๕-๓-๐๕-๒๑๐๓-๐๐๑	ผู้อำนวยการกองช่าง (นักบริหารงานช่าง)	ต้น	๑๕-๓-๐๕-๒๑๐๓-๐๐๑	ผู้อำนวยการกองช่าง (นักบริหารงานช่าง)	ต้น	๓๙๖,๐๐๐ (๓๓,๐๐๐x๑๒)	๔๒,๐๐๐ (๓,๕๐๐x๑๒)	๐	๔๓๘,๐๐๐
๓๐	ว่าง		๑๕-๓-๐๕-๓๗๐๑-๐๐๑	วิศวกรโยธา	ปก/ชก	๑๕-๓-๐๕-๓๗๐๑-๐๐๑	วิศวกรโยธา	ปก/ชก	๓๕๕,๓๒๐ (ค่ากลางเงินเดือน)	๐	๐	๓๕๕,๓๒๐
๓๑	น.ส.ณัฐทิศา ทังทอง	ปวส.	-	ผช.จพง.ธุรการ	-	-	ผช.จพง.ธุรการ	-	๑๔๙,๐๐๐ (๑๒,๔๙๐x๑๒)	๐	๐	๑๔๙,๘๘๐

ที่	ชื่อ-สกุล	คุณวุฒิ การศึกษา	กรอบอัตราเก่าเดิม			กรอบอัตรากำลังใหม่			เงินเดือน			หมายเหตุ
			เลขที่ตำแหน่ง	ตำแหน่ง	ระดับ	เลขที่ตำแหน่ง	ตำแหน่ง	ระดับ	เงินเดือน	เงินประจำ ตำแหน่ง	เงินเพิ่มอื่น/ ค่าตอบแทน	
๓๒	นายอำนวยการ สุขสวัสดิ์	ปวส.	-	ผช.นายช่างโยธา	-	-	ผช.นายช่างโยธา	-	๑๕๓,๒๔๐	๐	๐	๑๕๓,๒๔๐
									(๑๒,๗๗๐x๑๒)			
๓๓	นายดิเรก เกรงกำเนิด	-	-	คนงานทั่วไป	-	-	คนงาน	-	๑๐๘,๐๐๐	๐	๐	๑๐๘,๐๐๐
									(๙,๐๐๐x๑๒)			
๓๔	ว่าง	-	-	พนักงานสูบน้ำ	-	-	พนักงานสูบน้ำ	-	๑๐๘,๐๐๐	๐	๐	๑๐๘,๐๐๐
									(๙,๐๐๐x๑๒)			
	กองการศึกษา๐๘											
๓๕	ว่าง	-	๑๕-๓-๐๘-๒๑๐๗-๐๐๑	ผอ.กองการศึกษาฯ	ต้น	๑๕-๓-๐๘-๒๑๐๗-๐๐๑	ผอ.กองการศึกษาฯ	ต้น	๓๙๓,๖๐๐	๔๒,๐๐๐	๐	๔๓๕,๖๐๐
				(นักบริหารงานการศึกษา)			(นักบริหารงานการศึกษา)		(ค่ากลางเงินเดือน)	(๓,๕๐๐x๑๒)		
๓๖	น.ส.พชรภรณ์ สิงห์สุรี	ชก.	๑๕-๓-๐๘-๓๘๐๓-๐๐๑	นักวิชาการศึกษา	ชก.	๑๕-๓-๐๘-๓๘๐๓-๐๐๑	นักวิชาการศึกษา	ชก.	๓๕๖,๑๖๐	๐	๐	๓๕๖,๑๖๐
									(๒๙,๖๘๐x๑๒)			
๓๗	น.ส.ปานจันทร์ ฉันทะ	-	-	ผช.จพง.การเงินและบัญชี	-	-	ผช.จพง.การเงินและบัญชี	-	๑๔๙,๘๘๐	๐	๐	๑๔๙,๘๘๐
									(๑๒,๔๙๐x๑๒)			
๓๘	นายธงชัย สกุลปกรณ์	-	-	คนงานทั่วไป	-	-	คนงาน	-	๑๐๘,๐๐๐	๐	๐	๑๐๘,๐๐๐
									(๙,๐๐๐x๑๒)			
	ศูนย์พัฒนาเด็กเล็กกอบต.เขาสมิง											
๓๙	นางแสงดาว หว่านพีช	ป.ตรี	๑๕-๓-๐๘-๖๖๐๐๐๙	ครู	คศ.๑	๑๕-๓-๐๘-๖๖๐๐๐๙	ครู	คศ.๒	๒๘๔,๖๔๐	๐	๐	๒๘๔,๖๔๐
									(๒๓,๗๒๐x๑๒)			
๔๐	น.ส.ยุพา ตั้งวงษ์	ม.๖	-	ผู้ดูแลเด็ก	-	-	ผู้ดูแลเด็ก	-	๑๓๔,๒๘๐	๐	๐	๑๓๔,๒๘๐
									(๑๑,๑๙๐x๑๒)			
๔๑	น.ส.ศรีสุดา อินทวงษ์	ป.ตรี	-	ผู้ดูแลเด็ก	-	-	ผู้ดูแลเด็ก	-	๑๐๘,๐๐๐	๐	๐	๑๐๘,๐๐๐
									(๙,๐๐๐x๑๒)			
๔๒	น.ส.อนุสรณ์ อัดถาวร	ปวส.	-	ผู้ดูแลเด็ก	-	-	ผู้ดูแลเด็ก	-	๑๐๘,๐๐๐	๐	๐	๑๐๘,๐๐๐
									(๙,๐๐๐x๑๒)			
๔๓	ว่าง	-	-	ผู้ดูแลเด็ก	-	-	ผู้ดูแลเด็ก	-	๑๐๘,๐๐๐	๐	๐	๑๐๘,๐๐๐
									(๙,๐๐๐x๑๒)			
	หน่วยตรวจสอบภายใน ๑๒											
๔๔	กำหนดเพิ่ม	-	-	-	-	๑๕-๓-๑๒-๓๒๐๕-๐๐๑	นักวิชาการตรวจสอบภายใน	ปก./ชก.	๓๕๕,๓๒๐	๐	๐	๓๕๕,๓๒๐
									(ค่ากลางเงินเดือน)			